



RAPPORT À LA COMMUNAUTÉ

2015-2016



Centraide
Outaouais

TABLE DES MATIÈRES

- 1 Mot de la présidente du conseil d'administration et de la directrice générale
- 2 Votre solidarité
- 3 Résultats de campagne
- 4 Une action globale, trois champs d'action
- 6 Favoriser la réussite des jeunes
- 8 Améliorer les conditions de vie
- 10 Bâtir des communautés d'entraide
- 12 Notre territoire, vos organismes communautaires
- 14 Faits saillants de la campagne 2015-2016
- 16 Petite histoire de Centraide Outaouais
- 17 Slogans

LA PAUVRETÉ, EN OUTAOUAIS, C'EST ÇA :



22,4%

Personnes âgées de plus de 65 ans vivant sous le seuil du faible revenu



Personne vivant avec de faibles revenus dans l'Outaouais

1 sur 7

755 \$

Prestation de base mensuelle de l'aide sociale pour un adulte



345 \$

Coût moyen hebdomadaire pour un panier d'épicerie pour 2 enfants et 2 adultes



780 \$

Coût moyen du logement à Gatineau



**NATHALIE
LEPAGE**
Directrice
générale

**NOËLLA
BEAUSOLEIL**
Présidente sortante
du conseil d'administration

Sylvain Marier

MOT DE LA PRÉSIDENTE DU CONSEIL D'ADMINISTRATION ET DE LA DIRECTRICE GÉNÉRALE

L'AN DERNIER, nous avons aidé 64 038 personnes vulnérables grâce aux généreux donateurs, aux milliers de bénévoles de notre réseau et aux organismes que nous appuyons. Nous sommes fiers du travail accompli et regardons l'avenir avec optimisme. Car oui, ensemble, nous contribuons à réduire les inégalités sociales pour offrir de meilleurs jours aux plus démunis.

En 2014, nous avons défini trois grands axes afin de mieux orienter notre action. Depuis, nous avons établi des stratégies et créé des messages qui font écho à ces champs d'action, soit la réussite des jeunes, l'amélioration des conditions de vie et le développement de communautés d'entraide. Tout ça dans le but de mettre en lumière et en valeur notre impact dans la région.

La lutte à la pauvreté étant au cœur de notre mission, nous participons avec nos partenaires à des tables de développement social afin de trouver des solutions durables visant à améliorer les conditions de vie des citoyens fragilisés. Centraide Outaouais assure ainsi une présence assidue et percutante sur le terrain et s'impose aujourd'hui comme une référence en matière des besoins de la communauté.

Nous avons une responsabilité collective les uns envers les autres afin de bâtir une communauté où richesse devient synonyme d'égalité, de solidarité sociale et de dignité humaine. Ensemble, nous avons multiplié les possibilités !

A top-down view of a diverse group of people standing in a circle, with their hands stacked on top of each other in the center. The people are wearing various styles of clothing, including a light blue button-down shirt with red pants, a denim jacket over a yellow top, a purple long-sleeve shirt, a red sweater, a yellow long-sleeve shirt, a blue and white checkered shirt, a blue sweater, a grey sweater, a plaid shirt, and a striped shirt. The background is a light-colored, possibly concrete, floor. The text "VOTRE SOLIDARITÉ" is overlaid in the center in a white, bold, sans-serif font, enclosed within a thin white circular outline.

VOTRE SOLIDARITÉ

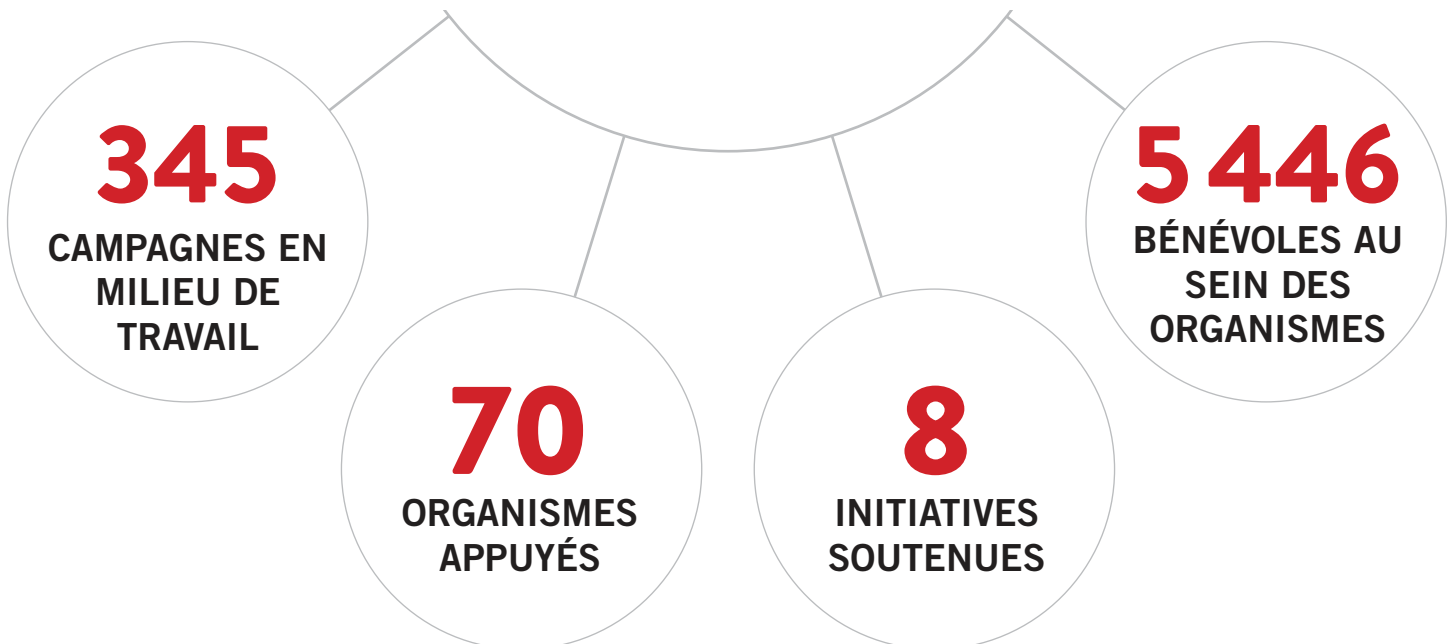


EN CHOISSISSANT Centraide Outaouais, vous faites partie de cette grande chaîne d'humanité qui unit des individus davantage choyés par la vie aux plus vulnérables.

Nous sommes profondément touchés par ce geste réfléchi et si précieux que vous avez posé : celui de redonner espoir à des milliers de personnes fragilisées de la région afin qu'elles retrouvent une place dans la société. Une place qui leur revient.

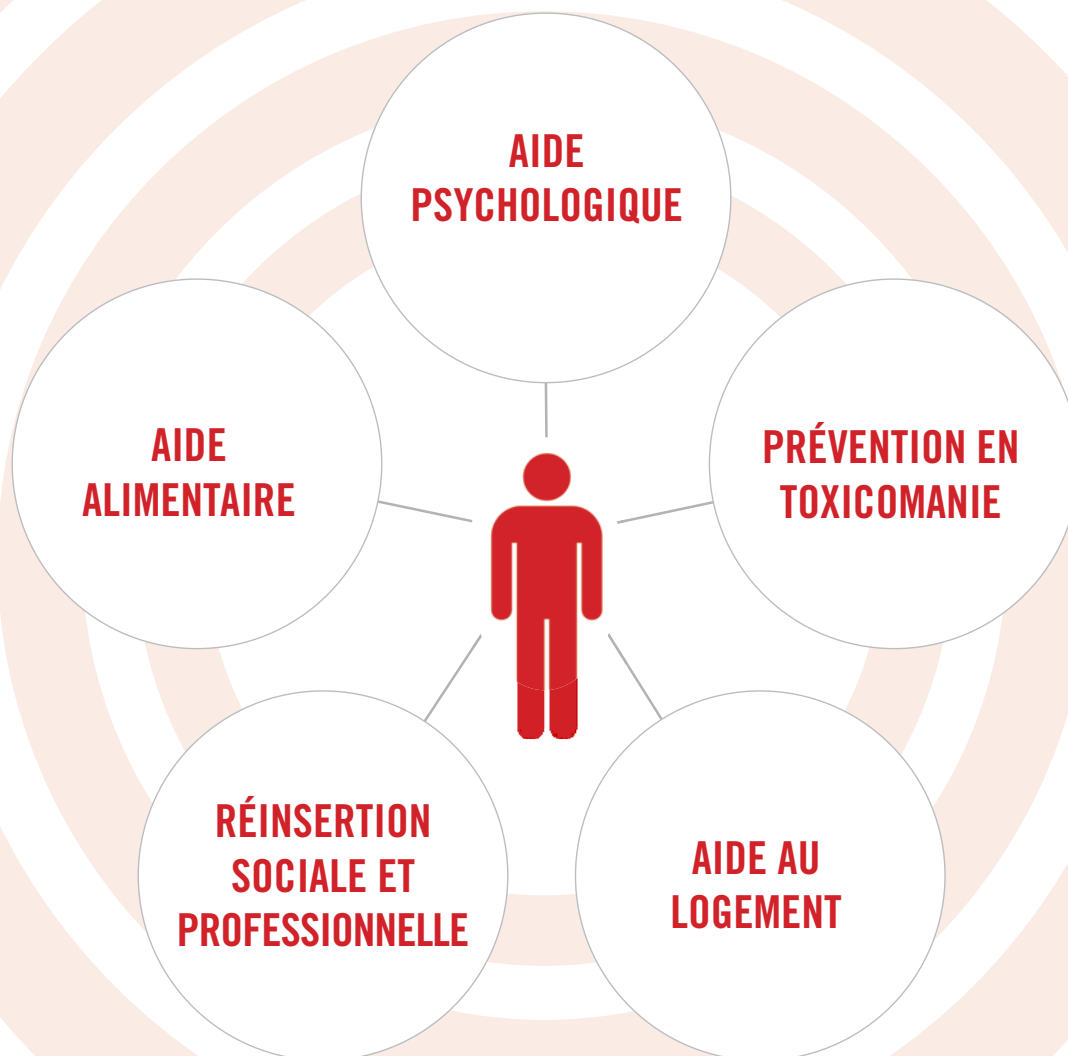
Centraide Outaouais investit judicieusement les sommes amassées afin de maximiser son impact dans la communauté et de lutter stratégiquement contre la pauvreté et l'exclusion sociale.

Nous croyons au pouvoir du nombre. Ce premier rapport à la communauté met en lumière l'ensemble de nos réalisations durant l'année 2015-2016. Tout cela grâce à vos généreux dons et nos forces réunies. Merci.



1 ACTION GLOBALE

Ça prend tout un réseau pour aider une personne !



- Les personnes fragilisées ont des besoins multiples.
- Derrière l'itinérance se cache souvent un problème de dépendance.
- Derrière un problème de dépendance se trouve parfois une situation d'abus physique, sexuel ou psychologique.
- Et derrière toute situation de crise réside toujours un grand désespoir et un sentiment d'impuissance.

Voilà pourquoi notre action est globale et que nous travaillons sur plusieurs fronts. Ainsi, en appuyant **70 organismes communautaires** et **8 initiatives**, Centraide Outaouais contribue à resserrer l'ensemble des mailles du filet social.

AMÉLIORER LES CONDITIONS DE VIE

Vaincre la faim
Aider les personnes
en détresse
Offrir un toit aux plus
démunis
Soutenir l'intégration sociale
et professionnelle

FAVORISER LA RÉUSSITE DES JEUNES

Prévenir le
décrochage scolaire
Contre l'intimidation
Combattre les abus physiques
et psychologiques

BÂTIR DES COMMUNAUTÉS D'ENTRAIDE

Redynamiser les
quartiers défavorisés
Renforcer les capacités des
organismes communautaires
Promouvoir le bénévolat
et l'entraide

3 CHAMPS D'ACTION





FAVORISER LA RÉUSSITE DES JEUNES

« C'est facile les maths, mais j'ai des problèmes de concentration. Quand je viens à Adojeune, je suis calme, je suis focus, j'arrive à faire mon travail. Depuis que je reçois de l'aide aux devoirs, j'ai des notes de 80 % et 90 %. Quand tu as ton diplôme d'études secondaires, ça t'aide à avoir un métier. Et si tu ne te rends pas là, ta vie s'ra pas facile ! » – Nicolas

SAVIEZ-VOUS QUE ?

En Outaouais, une région considérée « riche », **32 750 personnes entre 24 ans et 64 ans n'ont aucun diplôme.**

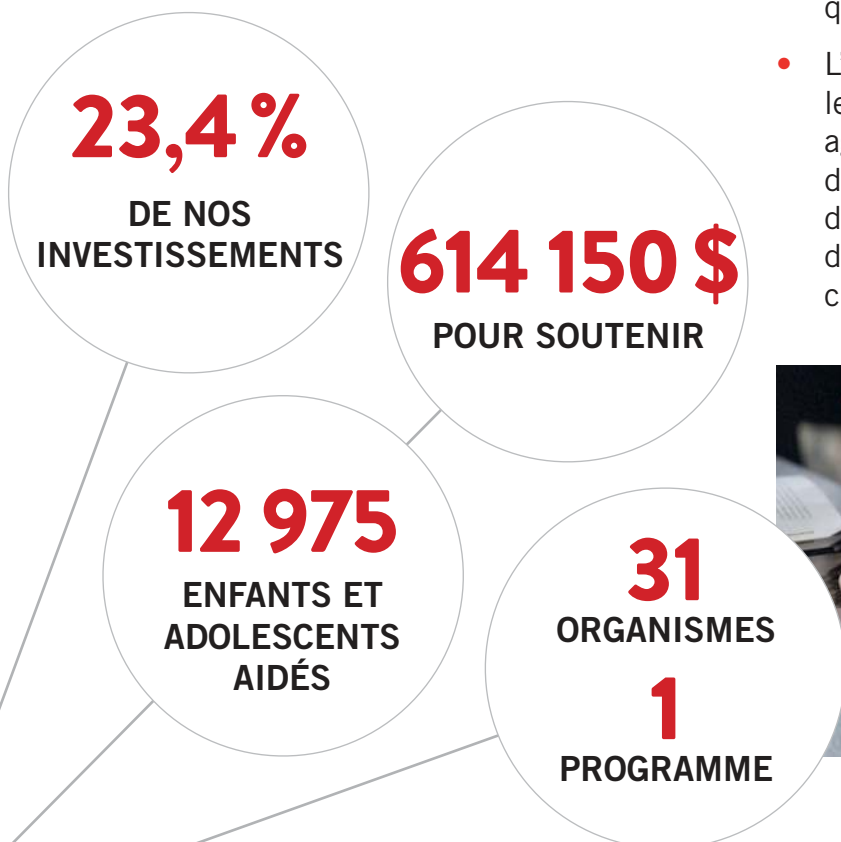
Et près de **17 % des enfants vivent sous le seuil du faible revenu.**

Les conséquences sont graves :

- Décrochage scolaire
- Stimulation manquante
- Faible développement de l'estime de soi
- Toxicomanie
- Accès limité aux ressources

DES RÉSULTATS

- Le programme B02 offert par le Service d'animation jeunesse Outaouais permet à **605 jeunes** de poursuivre leur formation scolaire grâce à un accompagnement adapté à leurs difficultés d'apprentissage. Par l'entremise de cinq organismes sur le territoire, **395 enfants et jeunes** ont eu accès à des camps d'été et de relâche à faible coût où ils peuvent développer leurs habilités sociales et s'amuser en toute sécurité.
- À quoi sert l'école ? Pas toujours évident pour un jeune de le comprendre ! Grâce aux Coop jeunesse, on démystifie la question en passant de la théorie à la pratique. Celles-ci sont entièrement gérées, sous supervision, par des jeunes. Comptabilité, relation avec les clients ou suivis des contrats sont autant de tâches qu'ils accomplissent pour mieux comprendre les réalités du marché du travail. Quelque **63 jeunes** y participent annuellement dans quatre organismes.
- L'intimidation est un fléau qui afflige les jeunes et sur lequel nous pouvons agir. Quelque **2 212 jeunes** ont assisté à des ateliers afin de prévenir toute forme d'intimidation. Ils deviennent ainsi, dans leur milieu, de véritables acteurs de changement !





AMÉLIORER LES CONDITIONS DE VIE

« Je suis préposé à l'entretien au Centre alimentaire Aylmer et je travaille 30 heures par semaine. J'ai le syndrome de la Tourette, c'est une maladie rare. On a des tics vocaux et faciaux. J'adore mon travail, l'atmosphère est excellente. Ici, on m'accepte, moi, et ma maladie. C'est comme ma deuxième famille. Quand on me dit que je fais du bon travail, ça me fait chaud au cœur. J'aimerais éventuellement aller chercher un DEP en conciergerie pour travailler dans les hôpitaux et avoir un meilleur salaire. »

– Louis-Philippe

SAVIEZ-VOUS QUE ?

Les **70 organismes** appuyés par Centraide Outaouais permettent la réinsertion sociale ou professionnelle. Comment ?

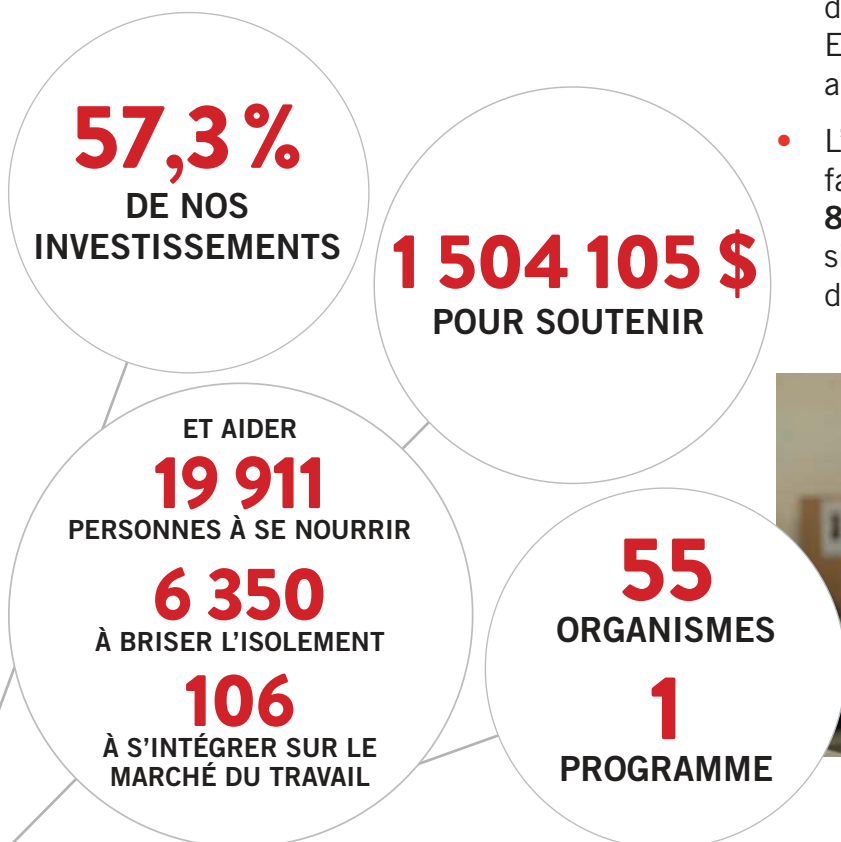
- Activités pour briser l'isolement
- Accompagnement et soutien dans la recherche d'emploi
- Stages dans divers milieux de travail
- Sensibilisation auprès des employeurs à la réalité des personnes vulnérables qui cherchent un emploi

DES RÉSULTATS

- Améliorer les conditions de vie, c'est aussi apporter un soutien en aide alimentaire et en recherche de logement. Grâce à Centraide Outaouais et aux organismes appuyés :
 - **290 jeunes** ont eu accès à de l'hébergement d'urgence
 - **1 338 personnes** ont reçu de l'accompagnement en recherche de logement
 - **12 000 individus** ont reçu des repas des banques alimentaires de la région
- On connaît tous quelqu'un, de près ou de loin, qui un jour a été frappé de plein fouet par la détresse psychologique.

En 2015, **7 991 personnes** ont reçu des services en intervention de crise pour dépendance, des difficultés en santé mentale ou autres grâce au Centre de détresse, à Tel-Aide, à Kogaluk, au CIPTO, à Espoir Rosalie, au BRAS, au Gîte Ami, au Centre Actu-Elle et au CALAS.

- L'Association de la Coopérative d'économie familiale (ACEF) a formé et accompagné **815 personnes** afin de prévenir des situations financières difficiles ou de trouver des solutions concrètes à leurs réalités.





BÂTIR DES COMMUNAUTÉS D'ENTRAIDE

« À 18 ans, j'ai commencé à prendre de la cocaïne. En 2006, je voulais mourir. Je suis venu à la Maison de l'amitié et là, Nadine m'a tendu la main. Elle a cru en moi et ma vie a complètement changé. Aujourd'hui, je suis animateur communautaire auprès de jeunes, d'adolescents, d'hommes et de familles. J'ai l'université de la vie dans le corps et ce que je fais, je ne le fais pas pour être aimé. Je le fais pour le bien de la communauté. » – Junior

SAVIEZ-VOUS QUE ?

Centraide Outaouais soutient **12 maisons de quartier** et **maisons de la famille** qui favorisent **l'implication bénévole de 940 résidents** dans l'organisation de diverses activités. Grâce à elles, les participants peuvent développer un sentiment d'appartenance à leur communauté et obtenir des services qui améliorent leurs conditions de vie.

- Fêtes de quartier
- Jardins communautaires
- Cuisines collectives
- Activités thématiques (Halloween, Noël, St-Valentin)
- Soupers communautaires
- Résolution de conflits entre voisins

DES RÉSULTATS

- Bâtir des communautés plus solidaires, c'est aussi renforcer les capacités des organismes. Par l'entremise du programme CA Marche, Centraide Outaouais offre des formations adaptées aux besoins du personnel et des bénévoles du milieu communautaire. Rôles et responsabilités d'un CA, gestion budgétaire et gestion de conflits sont autant de sujets approfondis lors d'ateliers offerts par des professionnels reconnus dans leur domaine.
- Centraide Outaouais siège à diverses tables de développement social afin de mettre en place des initiatives novatrices pour mieux lutter contre la pauvreté et l'exclusion sociale. Les milieux défavorisés s'en trouvent ainsi redynamisés sur les plans économique et social, notamment les MRC de Pontiac, de Papineau et des Collines.
- Un réseau de **5 446 bénévoles** qui s'impliquent dans leur communauté et redonnent au prochain !

19,25 %
DE NOS
INVESTISSEMENTS

505 010 \$
POUR SOUTENIR

64 038
PERSONNES
AIDÉES

TOUT UN RÉSEAU
D'ORGANISMES ET
DE PARTENAIRES
POUR UNE
COMMUNAUTÉ !





MRC DE PONTIAC

MRC DE PAPINEAU

NOTRE TERRITOIRE

MRC DES COLLINES-
DE-L'OUTAOUAIS

VILLE DE GATINEAU

VOS ORGANISMES COMMUNAUTAIRES

ORGANISMES COMMUNAUTAIRES RÉGIONAUX

Accueil-parrainage Outaouais (APO)
Association coopérative d'économie familiale (ACEF) – Outaouais
Association des femmes immigrantes de l'Outaouais (AFIO)
Association pour l'intégration communautaire de l'Outaouais (APICO)
Association québécoise des troubles d'apprentissage (AQETA) – Outaouais
Bureau régional d'action SIDA (BRAS) – Outaouais
Centre artisanal pour la déficience intellectuelle de l'Outaouais (CADO)
Centre d'aide et de lutte contre les agressions sexuelles de l'Outaouais (CALAS)
Centre d'intervention en abus sexuels pour la famille (CIASF)
Centre d'intervention et de prévention en toxicomanie de l'Outaouais (CIPTO)
Centre de détresse d'Ottawa et de la région
Centre de ressourcement pour la famille de l'Outaouais (CRFO)
Entraide familiale de l'Outaouais
Entre Deux Roues
Équipe Soutien-Famille
Espace Outaouais
Gîte-Ami
Moisson Outaouais
Œuvres Isidore Ostiguy
Tel-Aide Outaouais

APPUYÉS PAR L'ENTREMISE DU PROGRAMME RETOUR EN CLASSE

Action-Quartiers
Association de la Fraternité du secteur Fournier/Comité des partenaires du secteur Fournier
École primaire « Greater Gatineau »
Maison de la famille de Gatineau
Maison de quartier Notre-Dame

VILLE DE GATINEAU SECTEUR AYLMER

Centre alimentaire Aylmer
Centre communautaire Entre-Nous
Centre d'action bénévole « Accès »
Groupe communautaire Deschênes (GCD)
Popote roulante d'Aylmer

SECTEUR HULL

Avenue des Jeunes
Centre d'entraide aux aînés
Enfants de l'espoir de Hull
Maison communautaire Daniel-Johnson (MCDJ)
Maison d'accueil Mutchmore
Maison de l'Amitié
Manne de l'Île
Soupe populaire de Hull

SECTEUR GATINEAU

Adojeune
Centre d'animation familiale (CAF)
Centre des aînés de Gatineau
Espoir Rosalie
Mon Chez Nous
Pointe aux jeunes
Relais des jeunes gatinois
Solidarité Gatineau-Ouest (SGO)

SECTEUR BUCKINGHAM/MASSON

Centre Action Générations des Aînés de la Vallée-de-la-Lièvre
Centre Actu-Elle
Mie de l'Entraide
M-Ado Jeunes
SOS Contact AI-to



MRC DE PONTIAC

Bouffe-Pontiac
Centre Serge Bélaïr
Comptoir St-Pierre de Fort-Coulonge/Mansfield
Jardin éducatif du Pontiac
Maison de la famille du Pontiac
Maison de Jeunes du Pontiac
Patro Fort-Coulonge/Mansfield

MRC DES COLLINES-DE-L'OUTAOUAIS

Association pour l'intégration communautaire de la Vallée de la Gatineau « La Lanterne »
Centre Kogaluk
La Source des Jeunes
Le Grenier des collines
Maison de jeunes « Le Mashado »
Maison de la famille de Quyon
Maison de la famille « L'Étincelle »

MRC DE PAPINEAU

Action Aide & Loisirs Papineau
Atelier de formation socio-professionnelle de la Petite-Nation (AFSPN)
Banque alimentaire de la Petite-Nation (BAPN)
Comité régional troisième âge Papineau (CR3A)
Maison de la famille de la Petite-Nation
Prévention CÉSAR
Service animation jeunesse de l'Outaouais (SAJO)





DONS MAJEURS

< Groupe Heafey
Brigil
Multivesco
Eugène Tassé



MICHEL PICARD

Président de campagne

PROGRAMMES ET INITIATIVES

Retour en classe >

CA Marche

Coordination - Table régionale en développement social

Table de concertation sur la faim et le développement social de l'Outaouais

Réseau d'entraide CSN

Délégués sociaux FTQ

211

Habit de neige



FAITS SAILLANTS



PARTENARIATS DE COLLECTE DE FOND

< Défi Fit – Sporthèque

Les Promenades Gatineau >

Tirage du Conseil régional Outaouais FTQ



**2015
2016**

**DÉVELOPPEMENT
DES COMMUNAUTÉS**

Cueillette pour les Syriens >
Tables de concertation territoriales
Rassemblement en
développement social



**ACTIVITÉS-
BÉNÉFICES**

Causerie Andrew Molson >
Déjeuner de lancement
de campagne



**NOS BÉNÉVOLES,
NOTRE FORCE SUR
LE TERRAIN !**

**Étoile de campagne
Éric Desjardins**



**LA VACHE
À GRATTON**

15 000 \$ en dons >



1944

Fondation de la
Fédération des œuvres
de charité de Hull.

1957

Succès retentissant de
la 16^e campagne de
la Plume rouge de la
Fédération des œuvres
de charité de l'Ouest
du Québec : un record
de 85 237 \$.

1961

Début des déductions
à la source au sein de
la fonction publique,
au profit de deux
fédérations d'œuvres
situées à Ottawa
et à Hull.

1975

Naissance du
mouvement Centraide
au Québec.

1977

La Fédération des
œuvres de charité de
Hull devient Centraide
du district de Hull...
et Centraide Outaouais
en 1990.

1977

Fondation du Comité
d'allocation et des
relations avec les
organismes (CARO)

1994

Mise sur pied du
programme CA Marche :
des formations adaptées
aux besoins du
personnel du milieu
communautaire.

1995

Création du programme
Retour en classe : des
fournitures scolaires à
rabais pour les familles
vulnérables.

2004

60^e anniversaire de
Centraide Outaouais :
60 048 050 \$ en
60 ans !

2006

Premier don majeur
d'un demi-million.
Merci Groupe Heafey !

2008

Portrait des
communautés :
Centraide Outaouais
réunit des partenaires
clés pour dresser le
portrait statistique
de la région.

2016

120 007 718 \$
pour la
communauté

- 1957** Les besoins sont là. Faites votre part.
- 1974** Aiguisons notre conscience sociale
- 1976** Aidez-nous à aider les autres
- 1977** Le bonheur réside dans l'oubli de soi
- 1978** Centraide et vous
- 1979** 35 ans au service du milieu, grâce à vous
- 1980** Une collectivité à l'œuvre – On a besoin de ton coup de pouce
- 1981-1982** À s'entraider, on se fait du bien
- 1983-1984** On compte sur nous
- 1985-1986** S'unir pour s'aider
- 1987** Ensemble... un coup de main
- 1988** L'entraide à son meilleur
- 1989-1990** C'est en donnant que l'on reçoit le plus



SLOGANS DE CAMPAGNE

- 1991-1992** Avez-vous déjà eu peur de vivre ?
Centraide peut faire la différence... mais pas sans vous.
- 1993-1994** La misère ne choisit pas son monde... Elle frappe.
Centraide peut faire la différence... mais pas sans vous.
- 1995** Donnez un coup de main au destin
- 1996-1997** Je donne, je change...
- 1998-1999** L'Outaouais s'entraide
- 2000** Le pouvoir de changer des vies
- 2001-2005** Des gens qui aident des gens qui aident des gens
- 2006-2008** Donnez. On peut faire plus encore.
- 2009-2010** Ensemble, on peut faire plus encore
- 2011-2012** Donnez-nous le pouvoir d'aider
- 2013-2014** Donner éclaire des vies
- 2015** Ensemble, nous multiplions les possibilités !
- 2016** Changez des vies pour la vie. Donnez.



Centraide
Outaouais

POUR NOUS JOINDRE

819 771.7751 ou 1 800 325.7751

CENTRAIDEOUTAOUAIS.COM

